



ENERGIEBIJEENKOMST BENTHUIZEN

16 Oktober 2024

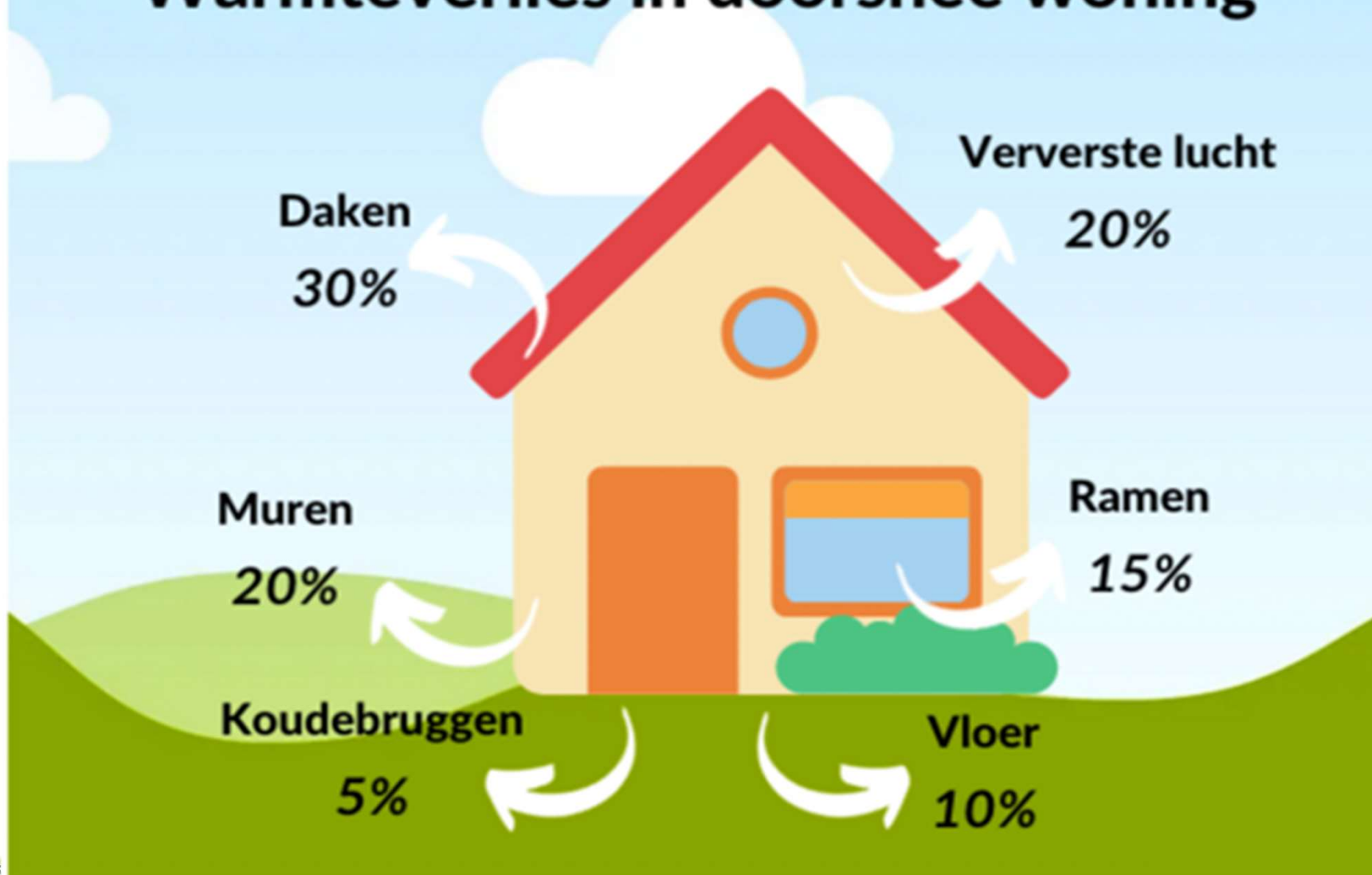


Energiecoöperatie Energiek Alphen



Energiek Alphen aan den Rijn (EA) is een lokale energiecoöperatie die wil bijdragen aan verduurzaming van de gemeente Alphen aan den Rijn.

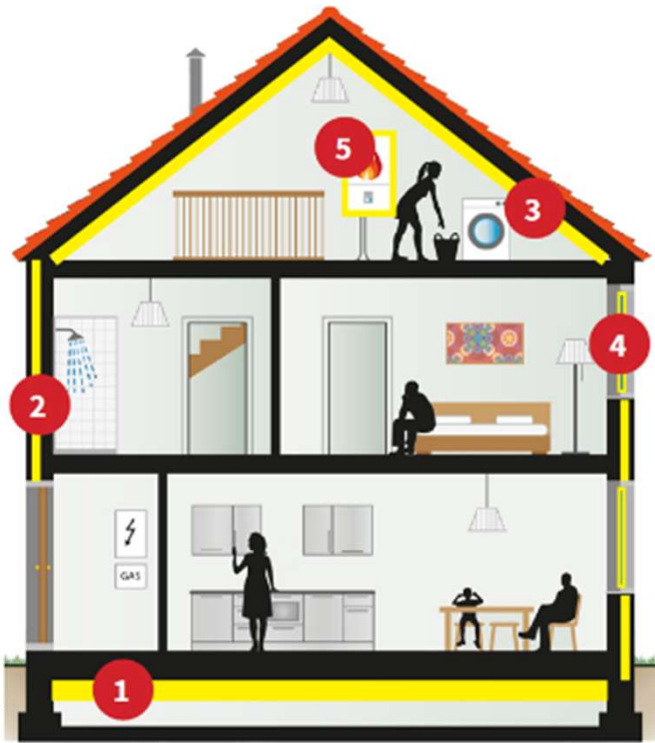
Warmteverlies in doorsnee woning



Bouwjaar van de woning

1930 - 1945

ongeïsoleerde houten vloer / spouwmuur / dak
natuurlijke ventilatie / CV niet altijd aanwezig
enkel- of dubbelglas / geschat energielabel: G



1983 tot 1991

redelijk geïsoleerde betonnen vloer / spouwmuur
matig geïsoleerd dak /mechanische ventilatie / CV
dubbelglas (oud)/ geschat energielabel: C



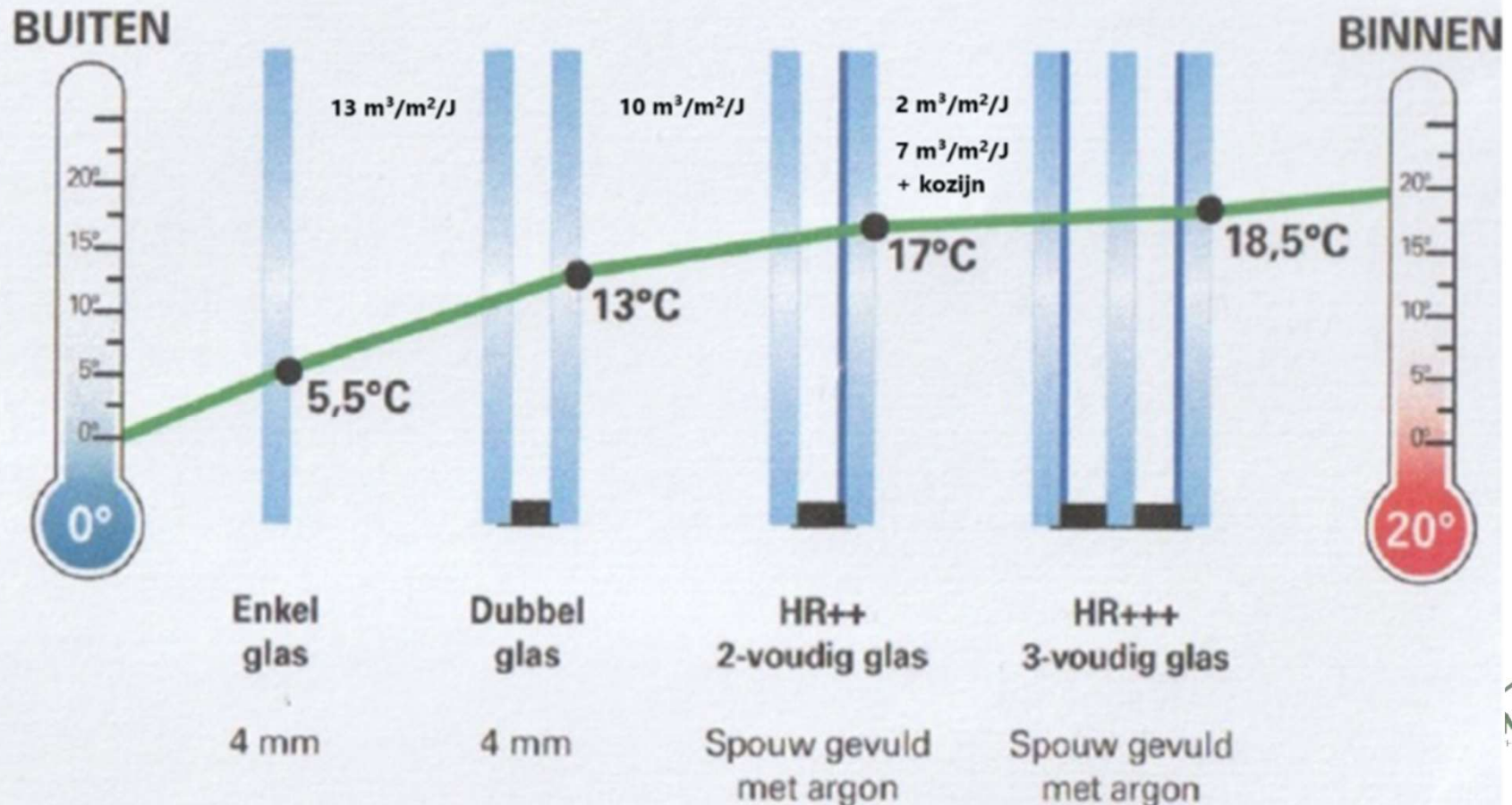
1965 – 1974

ongeïsoleerde houten of betonnen vloer / spouwmuur
matig geïsoleerd dak / natuurlijke ventilatie / CV
enkel- of dubbelglas / geschat energielabel: E



1965 – 1974 enkel- of dubbelglas

Oppervlakte temperatuur bij de verschillende typen beglazing



Gemiddeld gasverbruik / Electra

Note: Mijn Klein App 2018 Gas 140 m³ Beschrijving	Gas (m ³) 1 persoon	Gas (m ³) 2 of meer personen	Elektra (kWh) 1 persoon	Elektra (kWh) 2 of meer personen
Klein appartement Oud voor 1991 , < 100m ² ;	730	910	1510	2210
Kleine rijwoning Oud voor 1991 , < 100m ² ;	920	1080	1590	2610
Middelgrote rijwoning Nieuw vanaf 1992 , 100-150m ² ;		970		3040
Middelgrote rijwoning Voor 1991 , 100-150m ² ;	1100	1220	1880	2990
Grote rijwoning Oud voor 1991 , > 150m ² ;		1710		3700
Grote vrijstaande woning Oud voor 1991 , > 150m ² ;		2120		4400
Bron: CBS. 2022				

Energieslurpers gas

- Thermostaat op 21°C of hoger
- Geen nachttemperatuur instellen
- Radiatoren aan in ruimtes waar je niet bent
- Deuren in huis open laten staan
- Radiatoren tegen niet-geïsoleerde buitenmuren
- Niet-geïsoleerde verwarmingsleidingen
- Tocht door naden, kieren en de brievenbus
- Geen gelijkmatige verdeling warmteafgifte in huis
- Geen thermostaatknoppen op de radiatoren
- Gordijnen voor de radiator of meubels er tegenaan
- Te hoge luchtvochtigheid door slechte ventilatie
- Elke dag douchen, lang/heet douchen en/of vaak in bad
- Geen waterbesparende douchekop
- Afgifte-temperatuur CV-ketel of boiler ver boven de 60°C
- Nog geen thermostaat- en/of mengkranen



Gangbare stroomslurpers

- Gloei- en halogeenlampen
- Lampen onnodig laten branden
- Sluipverbruik (gemiddeld 450 kWh / jaar)
- De TV als radio gebruiken
- Oude koelkast/ vriezer/(af)wasmachine
- Condensdroger (gemiddeld 315 kWh/ jaar)
- 2de koelkast in de schuur (altijd aan)
- Op verkeerde temperaturen
- Koelen/vriezen/wassen en afwassen
- (Af)wasmachine halfvol draaien
- Te weinig of geen onderhoud apparatuur
- Wisselstroom-circulatiepomp vloerverwarming
- Wisselstroom-afzuigventilator

Waar vindt u deze informatie

<https://www.woonwijzerwinkel.nl/>

<https://energiekalphenaandenrijn.nl/meedoen/energie-besparen/>

Algemeen

- MilieuCentraal over [subsidies](#)
- Hierna WoonWijzerWinkel Factsheets van de diverse bouwjaren van woningen
- Factsheet voorbeeld_jaren 30 [woning bouwjaar 1931](#).
- Factsheet isoleerkansen [woningen bouwjaar voor 1930](#).
- Factsheet isoleerkansen [woningen bouwjaar 1930 – 1945](#).
- Factsheet isoleerkansen [woningen bouwjaar 1946 – 1964](#).
- Factsheet isoleerkansen [woningen bouwjaar 1965 – 1974](#).
- Factsheet isoleerkansen [woningen bouwjaar 1975 – 1982](#).
- Factsheet isoleerkansen [woningen bouwjaar 1983 – 1991](#).
- Factsheet isoleerkansen [woningen bouwjaar 1992 – 2005](#).

Informatie

- <https://www.woonwijzerwinkel.nl/>
- <https://www.verbeterjehuis.nl/>
- [WoonwijzerWinkel\Stappen naar Gasloos – woning 1965-1974](#)



ENERGIEBIJEEENKOMST
BENTHUIZEN

Samen Slimmer

Buurtcentrum De Tas,
woensdag 16 oktober 2024
Aanvang 19.30 uur
(ontvangst vanaf 19.00 uur)

Wat willen jullie samen, als Benthuisenaren, op het gebied van energie Samen Slimmer gaan doen en hoe kunnen wij, Energiek Alphen, daarbij helpen?